

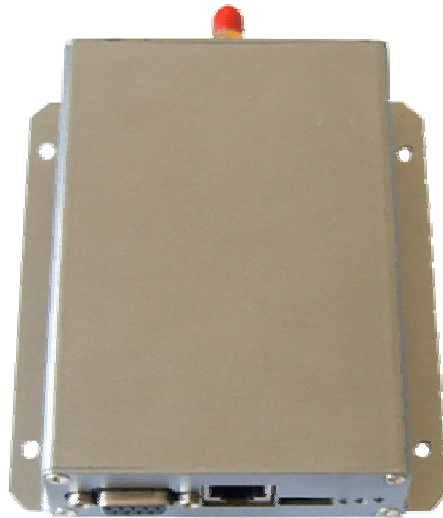
上海桑博电子科技有限公司

中国·上海 Tel:086-21-50807785, 50273226 Fax:086-21-50807785-807 <http://www.sendbow.com>

SR262 型

无线数传收发器

安装使用手册



上海桑博电子科技有限公司

TEL : +86-021-50273226 , 50807785 , 13816690692 , FAX: +86-021-50807785-807

地址：上海浦东张江高科技园区晨晖路汤臣豪园 167 号十楼

E-mail : <mailto:technology@sendbow.com>

[web: http://www.sendbow.com](http://www.sendbow.com)

上海桑博电子科技有限公司

中国·上海 Tel:086-21-50807785, 50273226 Fax:086-21-50807785-807 <http://www.sendbow.com>

SR262型无线收发器使用说明书

本说明书适用于SR262型无线收发器各种规格；SR262型无线收发器为本公司自主开发的智能型产品，本产品目前仅提供9600bps接口波特率，也可根据用户需求提供其他接口波特率。

一、SR262型无线收发器特点：

1. **发射功率:** 最大27dbm (500mW) 的发射功率。
2. **ISM频段工作频率，无需申请频点。**
载频频率433MHz。
3. **高抗干扰能力和低误码率。**
基于GFSK/FSK的调制方式，采用高效前向纠错信道编码技术，提高了数据抗突发干扰和随机干扰的能力，在信道误码率为 10^{-2} 时，可得到实际误码率 $10^{-5} \sim 10^{-6}$ 。
4. **完善的通讯协议，数据实时同步。**
32字节的同步结构和完善的通讯协议使该产品更加稳定可靠。
5. **传输距离远。**
在视距情况下，测试条件在天线高度>3米时，可靠传输离距>2000m。
6. **透明的数据传输。**
提供透明的数据接口，能适应任何标准或非标准的用户协议。自动过滤掉空中产生的噪音信号及假数据（所发即所收）。
7. **多信道。**
SR262型无线收发器标准配置提供8个信道满足用户多种通信组合方式的需求。
8. **多接口方式。**
SR262型无线收发器同时提供USB接口，RS232_DB9串口方式，RS485_RJ45口方式，即插即用，桑博公司免费提供适合本公司产品的Windows XP, Windows2000, 及windows98驱动程序。
9. **支持有无校验两种数据结构**
通过跳线可选择用户数据是否带有校验位，即该模块支持8、9位两种数据结构。
10. **高速无线通讯和大的数据缓冲区。**
可1次传输无限长度的数据，用户编程更加灵活。
11. **智能数据控制，用户无需编制多余的程序**
即使是半双工通信，用户也无需编制多余的程序，只要从接口收/发数据即可，其它如空中收/发转换，网络连接，控制等操作，SR262型无线收发器能够自动完成。
12. **低功耗及休眠功能。**
接收电流<80mA，发射电流<450mA。可以直接由计算机USB口供电。
13. **全金属外壳，防水防潮，可靠耐用，**

二、SR262无线收发器的应用

SR262型无线收发器适用于：

- 远距离无线数据传输；
- 无线数据采集；
- 无线抄表；
- 工业遥控、遥测；

上海桑博电子科技有限公司

中国·上海 Tel:086-21-50807785, 50273226 Fax:086-21-50807785-807 <http://www.sendbow.com>

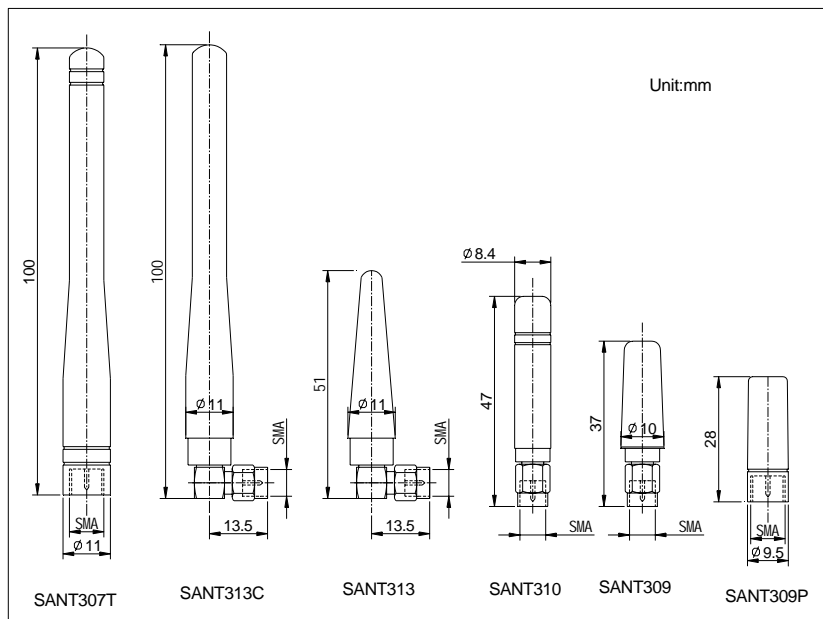
自动化数据采集系统；
楼宇自动化、安防、机房设备无线监控、门禁系统；
计算机数据交换；

三、订购信息：

- 1、订购型号：SR262,
- 2、可选配附件：SMA天线，
例如：您需要订购SR262型无线数传收发器，还需要一个SANT307型天线，那么您的订购单项目可以填写为：SR262 +SANT307
- 3、可选配置天线参数：

型号	SANT307T	SANT307	SANT313C	SANT313	SANT310	SANT303
频率范围MHz	433+/-5	433+/-5	433+/-5	433+/-5	433+/-5	433+/-5
驻波比	<=1.5	<=1.5	<=1.5	<=1.5	<=1.5	<=1.5
输入阻抗()	50	50	50	50	50	50
增益 Gain(dBi)	3.0	3.0	3.0	2.15	2.5	2.0~4.0
型号	SANT309P	SANT311	SANT306	SANT309		
频率范围MHz	433+/-5	433+/-5	433+/-5	433+/-5		
驻波比	<=1.5	<=1.5	<=1.5	<=1.5		
输入阻抗()	50	50	50	50		
增益 Gain(dBi)	2.15	3.0	2.0	2.15		

可选配置天线型号及尺寸：



4、无线信道、接口速率、接口参数设定：

上海桑博电子科技有限公司

中国·上海 Tel:086-21-50807785, 50273226 Fax:086-21-50807785-807 <http://www.sendbow.com>

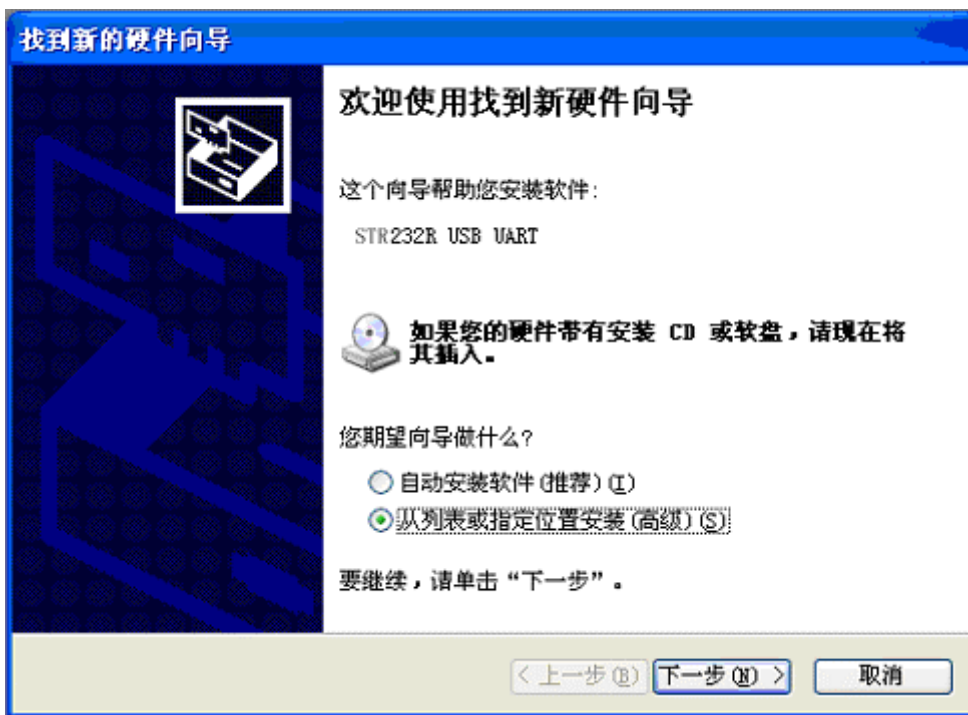
用户在订购SR262型无线收发器时，请向桑博公司提供数据通信速率，数据格式，通信频率，接口方式等技术参数，

用户在使用SR262型无线收发器时，也可以对无线收发器的相关参数进行修改，在修改时，您需要打开SR262型无线收发器的端盖，直接对STR-32型无线数传模块进行设置，有关STR-32型模块的设置，请参考STR-32型无线模块的使用说明书。

四、SR262无线数传收发器USB驱动的Windows XP，Windows 2000系统驱动安装方法：

法：

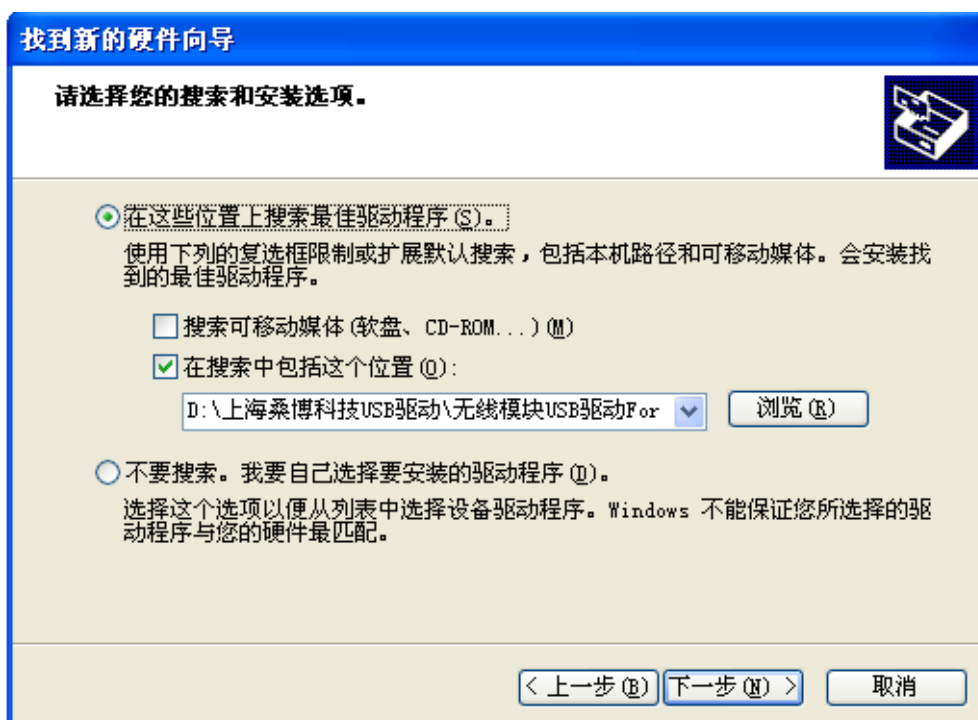
- 1、您在您的计算机上如果是第一次使用SR262无线数传收发器时，需要安装STR型USB无线数传收发器驱动程序，安装以后，您再次使用时，就不需要再次安装了。
- 2、将桑博公司的SR262无线数传收发器插在您的计算机USB端口，计算机会自动检测，发现新STR232R USB设备。
- 3、插入桑博公司提供的驱动光盘，或将光盘内容拷贝在您的计算机中。



- 4、选择“从列表或指定位置安装”“下一步”

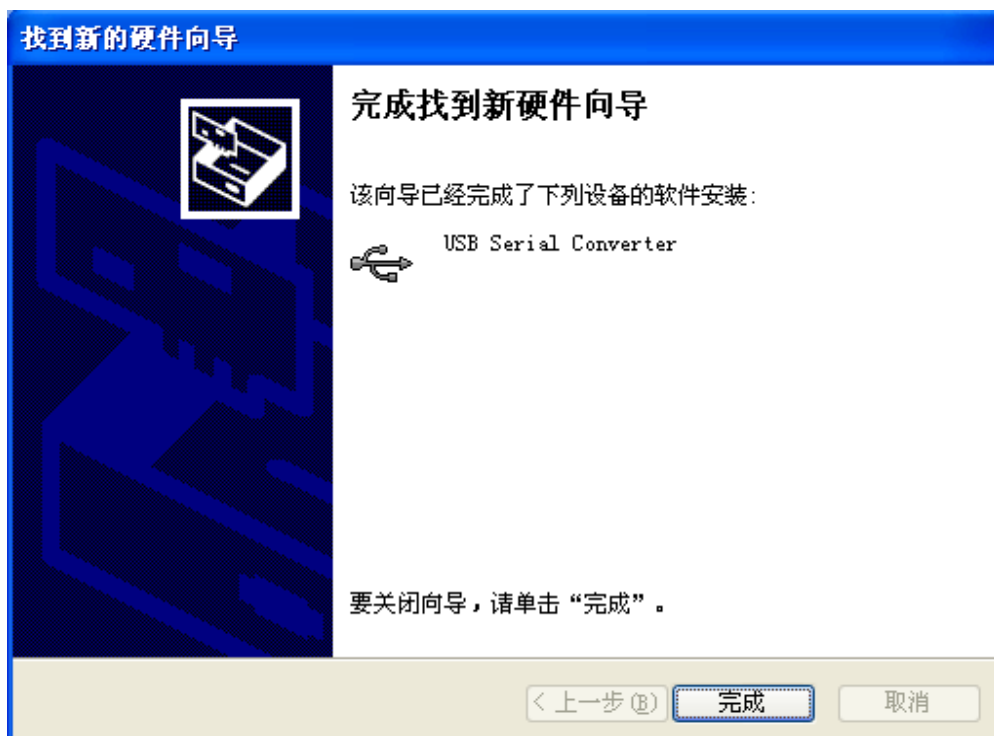
上海桑博电子科技有限公司

中国·上海 Tel:086-21-50807785, 50273226 Fax:086-21-50807785-807 <http://www.sendbow.com>

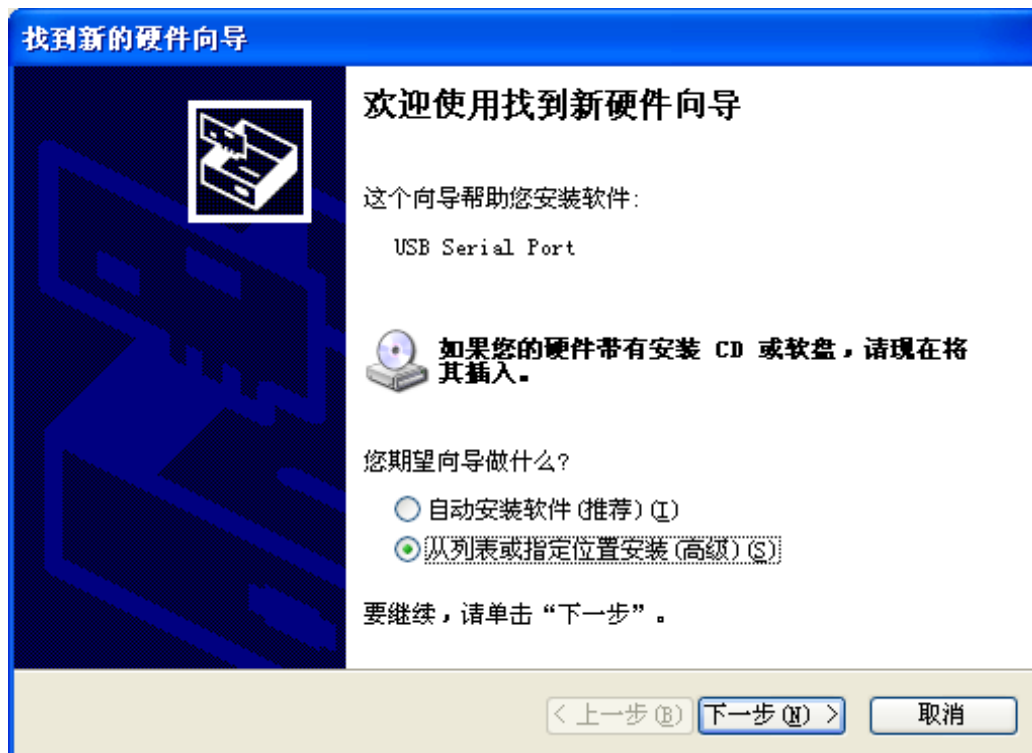


5、指定安装程序文件路径，“下一步”





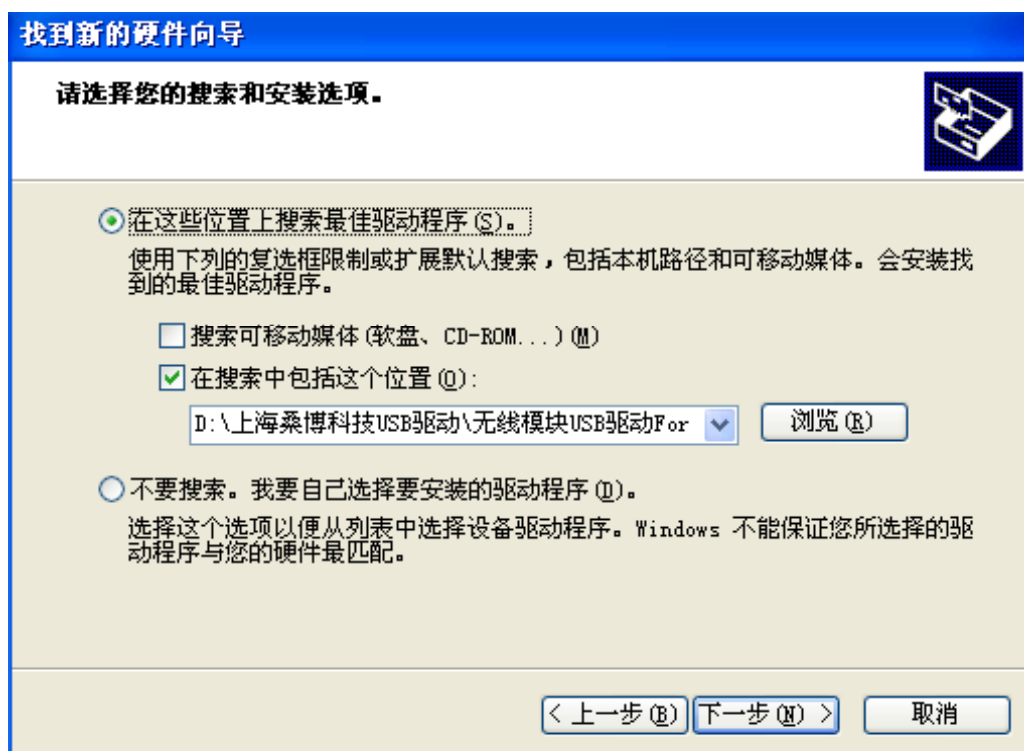
6、点击“完成”，即可完成USB驱动安装，驱动安装完成以后，计算机会自动检测端口，开始安装端口驱动。



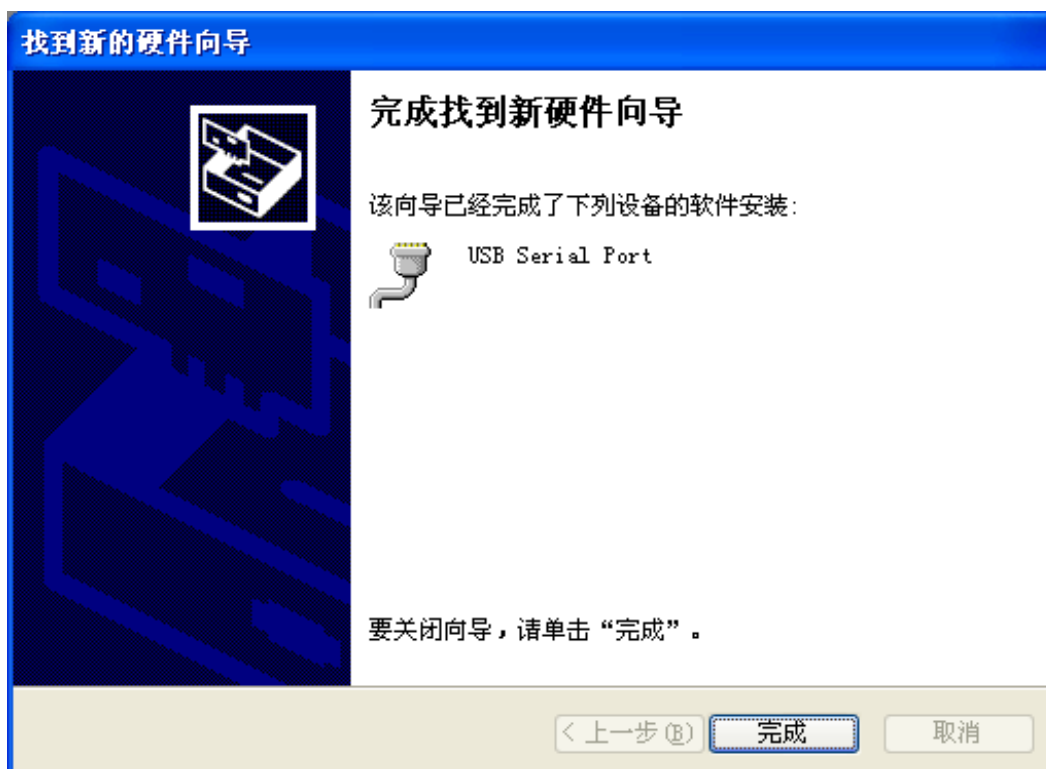
7、再次选择“从列表或指定位置安装”“下一步”

上海桑博电子科技有限公司

中国·上海 Tel:086-21-50807785, 50273226 Fax:086-21-50807785-807 <http://www.sendbow.com>



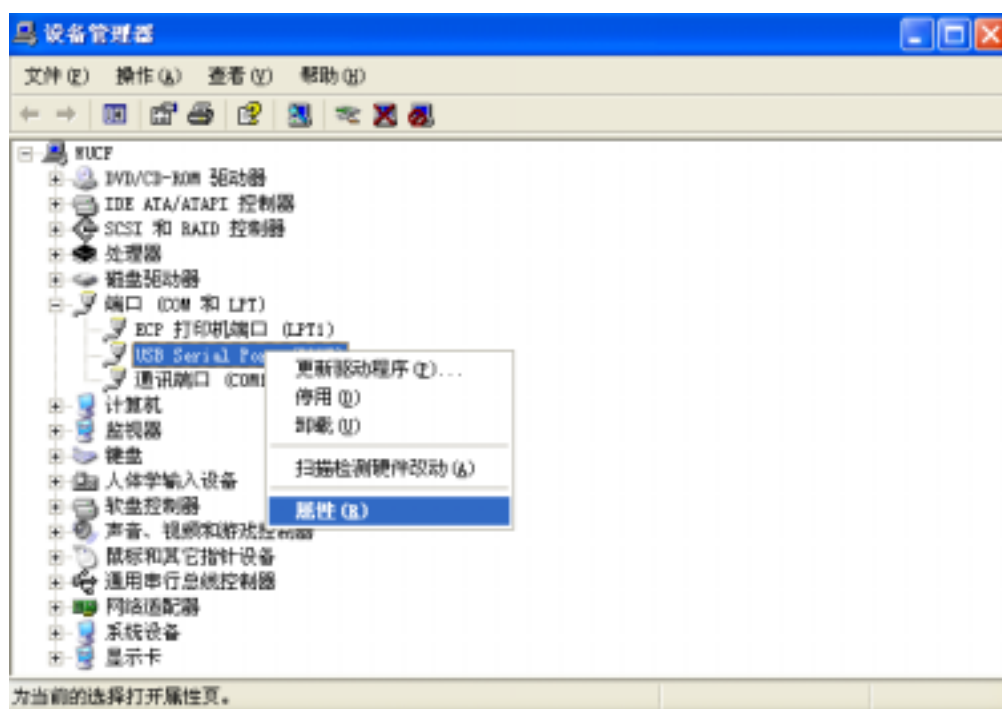
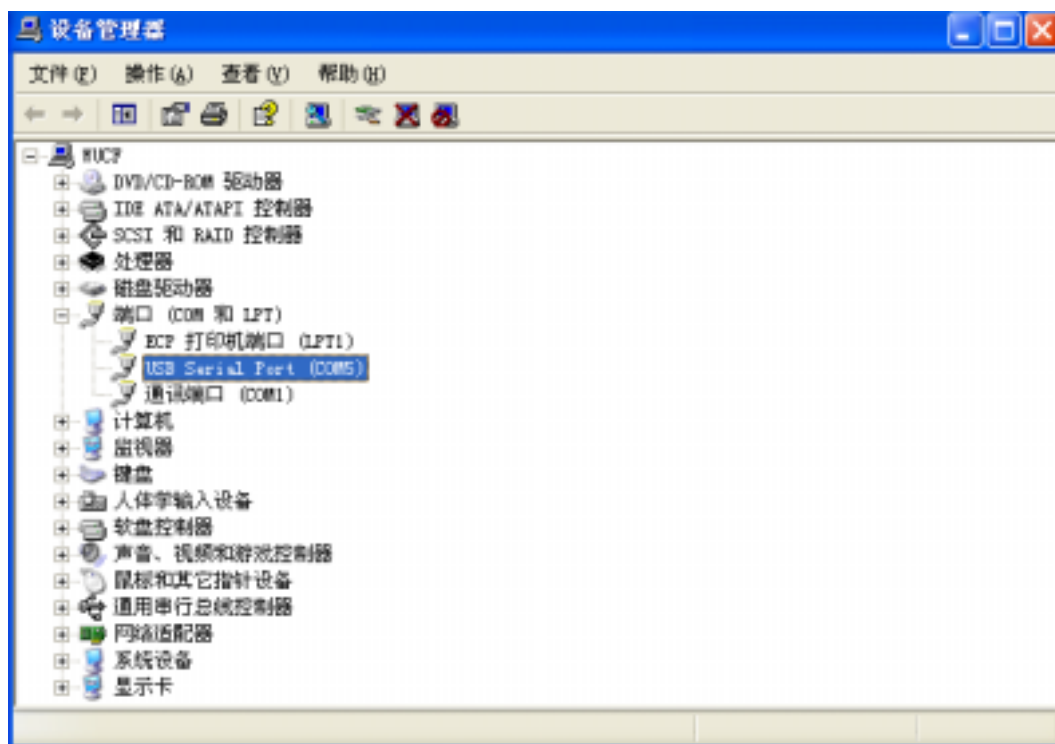
8、指定安装程序文件路径，“下一步”



9、点击“完成”即可完成安装工作。此时在您的计算机“设备管理器”就可以发现“USB Serial Port (COMX)”。

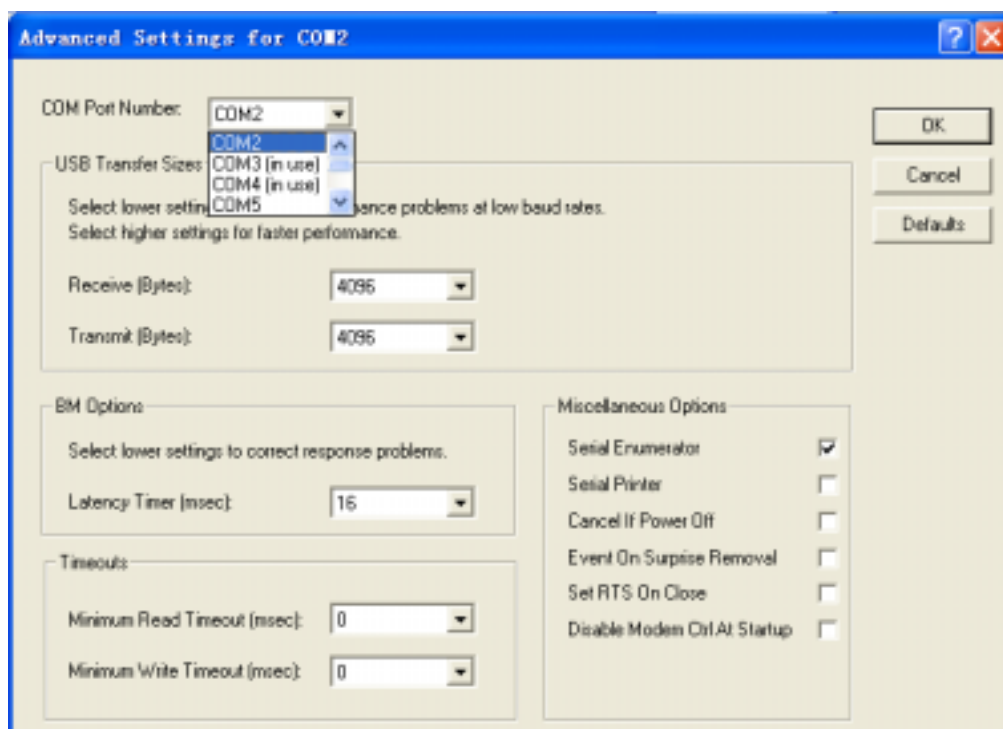
上海桑博电子科技有限公司

中国·上海 Tel:086-21-50807785, 50273226 Fax:086-21-50807785-807 <http://www.sendbow.com>



上海桑博电子科技有限公司

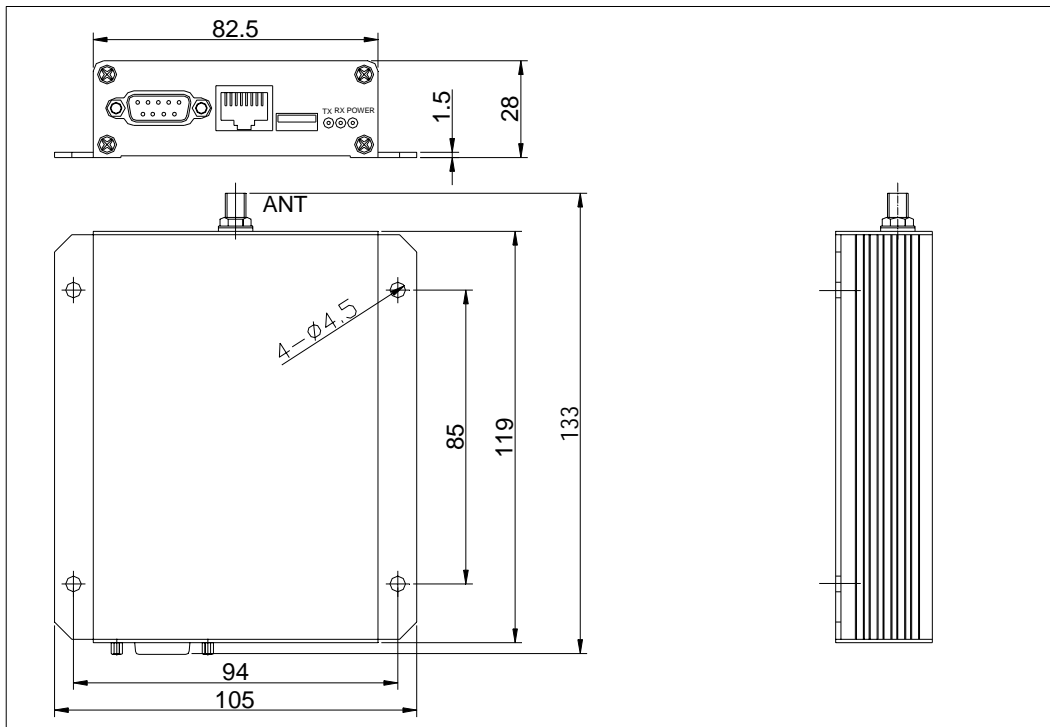
中国·上海 Tel:086-21-50807785, 50273226 Fax:086-21-50807785-807 <http://www.sendbow.com>



五. 外形尺寸及安装结构示意图 (下图, 单位: 毫米) :

上海桑博电子科技有限公司

中国·上海 Tel:086-21-50807785, 50273226 Fax:086-21-50807785-807 <http://www.sendbow.com>



注：RJ45接口定义：1（橙白色）：RS485-A
2（橙色）：RS485-B
3（绿白色）：RS485-A
4（蓝色）：RS485-B
5（蓝白色）：GND(电源地)
6（绿色）：+5VDC(电源正)
7（棕白色）：GND(电源地)
8（棕色）：+5VDC(电源正)

DB9接口定义：Pin2：TX(在定义为RS232输出时) 或 A(在定义为RS485输出时)
Pin3：RX(在定义为RS232输出时) 或 B(在定义为RS485输出时)
Pin5：GND(在定义为RS232输出时)

六、SR262无线收发器的组网应用及编程时注意事项：

SR262无线收发器的通信信道是半双工的，最适合点对多点的通信方式，这种方式首先需要设1个主站，其余为从站，所有站都编一个唯一的地址。通信的协调完全由主站控制，主站采用带地址码的数据帧发送数据或命令，从站全部都接收，并将接收到的地址码与本地地址码比较，不同则将数据全部丢掉，不做任何响应；地址码相同，则证明数据是给本地的，从站根据传过来的数据或命令进行不同的响应，将响应的数据发送回去。这些工作都需要上层协议来完成，并可保证在任何一个瞬间，通信网中只有一个电台处于发送状态，以免相互干扰。

SR262无线收发器也可以用于点对点通信，使用更加简单，在对串口的编程时，只要记住其为半双工通信方式，时刻注意收发的来回时序就可以了。

七、SR262无线收发器的技术指标

上海桑博电子科技有限公司

中国·上海 Tel:086-21-50807785, 50273226 Fax:086-21-50807785-807 <http://www.sendbow.com>

序号	技术指标	参数	备注
1	调制方式	FSK	
2	工作频率	433.30MHz	
3	发射功率	27dBm	
4	接收灵敏度	-118dBm	
5	信道数	8信道	用户可设定
6	发射电流	450mA	
7	接收电流	80mA	
9	接口速率	9600bps	
10	接口类型	USB/RS232/RS485	
11	工作电压	+4.5 ~ 5.5VDC,USB供电	
12	工作温度	-40 ~85	
13	储存温度	-65 ~150	
14	工作湿度	10%~90%相对湿度,无冷凝	
15	外形尺寸	133mm×105mm×28mm	不含天线

技术支持：

上海桑博电子科技有限公司

地址：上海浦东张江高科技园区地铁站汤臣豪园167号10楼

电话：021-50807785 , 021-50273226, 13391123210

传真：021-50807785-807

website: <http://www.sendbow.com/>

<http://www.21wlan.com>

e-mail: <mailto:manager@sendbow.com>

china@21wlan.com

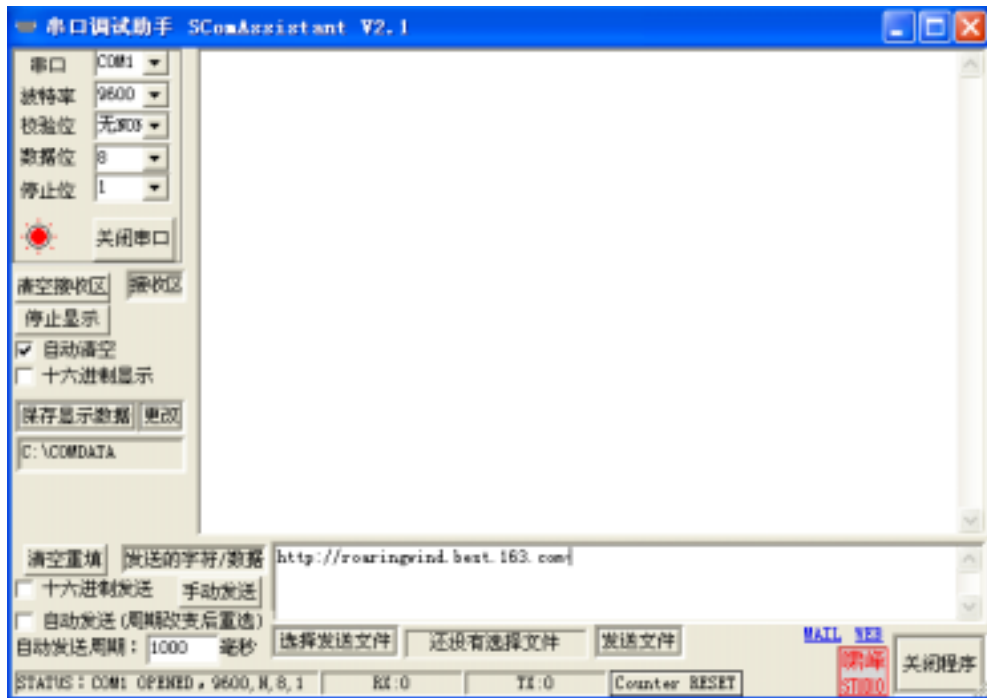
上海桑博电子科技有限公司

中国·上海 Tel:086-21-50807785, 50273226 Fax:086-21-50807785-807 <http://www.sendbow.com>

附：如何在计算机上利用串口调试工具调试STR系列无线数传模块：

首先，你需要一个串口调试工具软件，如果您没有，您可以从上海桑博公司网站上下载，下载地址为：www.sendbow.com/RF_module_data/UART_DEBUG.rar，下载以后，用RAR解压，

双击UART_DEBUG.exe即可打开，



您如果要调试无线模块通信，需要在两台计算机上安装此调试工具，分别利用两台计算机的串口，或者在一台计算机上利用两个串口进行调试，



上海桑博电子科技有限公司

中国·上海 Tel:086-21-50807785, 50273226 Fax:086-21-50807785-807 <http://www.sendbow.com>

